

¡GRACIAS POR COMPRAR UNA REPISA DE PEARL MANTELS™!

Instalación sugerida para repisas de chimenea utilizando el sistema incluido del riel de suspensión

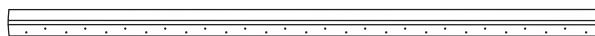
El riel de suspensión es solo un método sugerido; su instalador puede tener métodos adicionales para montar su repisa de chimenea. Siempre consulte a un profesional.

¡ADVERTENCIA! SE DEBEN CUMPLIR LAS SEPARACIONES DE CALOR PARA LA INSTALACIÓN DE ESTE PRODUCTO; CUMPLA CON LOS CÓDIGOS LOCALES DE SEPERACIÓN DE CALOR DEL EDIFICIO Y LAS SEPARACIONES DE CALOR SEGÚN LO ESTABLECIDO POR EL FABRICANTE DE SU MODELO ESPECÍFICO DE CAJA DE FUEGO O ESTUFA. EL NO HACERLO ANULARÁ LA GARANTÍA DEL PRODUCTO. CONSULTE SIEMPRE A UN PROFESIONAL.

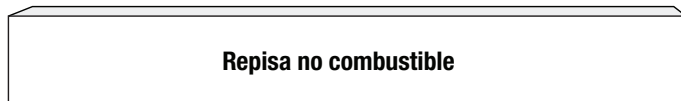
Incluido en su caja de carton: la repisa de chimenea no combustible, el riel de suspensión separado con orificios preperforados de 2", una hoja de instrucciones, y un certificado de autenticidad.

No incluido: Hardware de montaje para el riel de suspensión separado. Hay muchas superficies de montaje diferentes, por ejemplo: ladrillo, piedra, paneles de yeso... y cada uno requiere un hardware diferente para una conexión segura. **Siempre consulte a un profesional.**

Riel de suspensión



Repisa no combustible



DEBE CUMPLIR CON LAS SEPARACIONES DE CALOR.

Antes de instalar, cumplir con los códigos de construcción locales y los requisitos del fabricante para su caja de fuego o estufa específica.

Medir/Montar

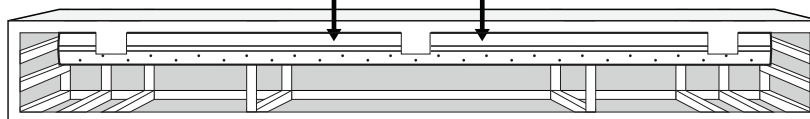
Siempre fije el riel de suspensión a los montantes de la pared. Siempre consulte a un profesional.

Riel de suspensión de metal

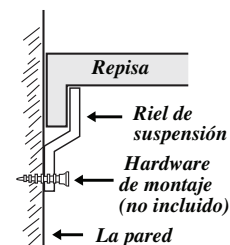
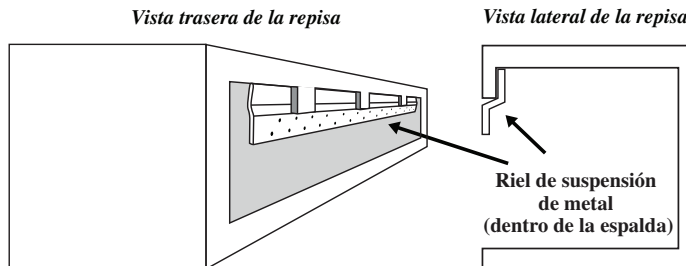
El riel de suspensión está empaquetado por separado en la caja de carton y se adhiere a su superficie de montaje. Cuando se une a la repisa de chimenea, se bloqueará en su lugar en la pared.

*El hardware de montaje para el riel de suspensión separado **NO ESTÁ INCLUIDO.**

Siempre fije el riel de suspensión a los montantes de la pared.



Vista trasera de la repisa



El riel de suspensión de metal se fija a los montantes de la pared. La repisa se encuentra en la parte superior del riel de suspensión.

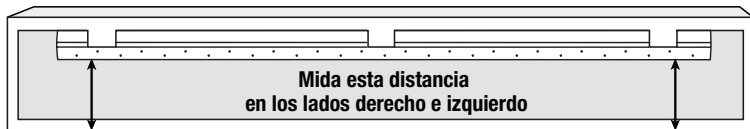
Medir: Mida desde la parte inferior de la repisa hasta la parte inferior del riel de suspensión (1) (ver Figura A. debajo). Esta medida es donde estará la parte inferior de la repisa cuando se monte en el riel de suspensión.

Centrado: Encuentre el punto central sobre la caja de fuego midiendo de un lado al otro. Marque el punto central en la superficie de montaje, entonces haga lo mismo para el riel de suspensión. (Ver figura B debajo)

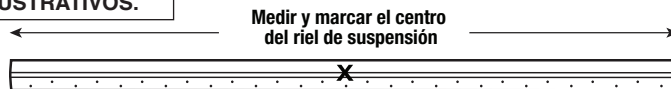
Figura A.
Riel de suspensión de metal

ESTOS DIBUJOS SON SOLO PARA FINES ILUSTRATIVOS.

Figura B.

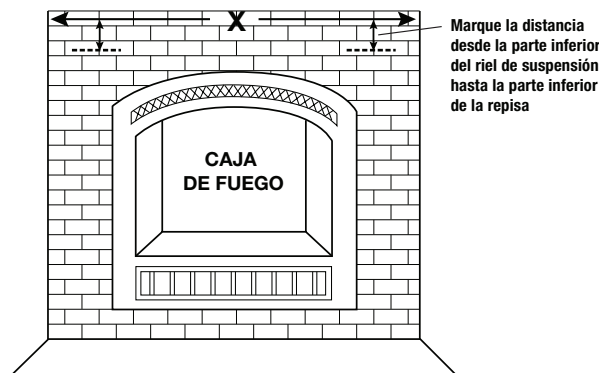


Mida esta distancia en los lados derecho e izquierdo



Medir y marcar el centro del riel de suspensión

Mida desde el piso (o el hogar) hasta donde estará el borde inferior del riel de suspensión, mientras recuerda agregar la distancia al fondo de la repisa (ver Figura A), y marque sus medidas registradas en la pared, tanto a la derecha como a la izquierda. Centre su riel de suspensión (ver Figura B) y asegúrese de que sus agujeros piloto se alineen con los montantes de la pared y monte el riel de suspensión de modo que la parte inferior del riel quede en sus marcas grabadas. Cuelga tu repisa. Algunas superficies pueden no estar al ras y pueden requerir cuñas o rellenar huecos. **Siempre consulte a un profesional.**



Marque la distancia desde la parte inferior del riel de suspensión hasta la parte inferior de la repisa

Siempre consulte a un profesional antes de aplicar pintura o colorante. **Siempre consulte a un profesional.**

¡ADVERTENCIA! DEBEN CUMPLIRSE LAS SEPARACIONES DE CALOR. CONSULTE SIEMPRE A UN PROFESIONAL PARA LA INSTALACIÓN DE ESTE PRODUCTO; CUMPLA CON LOS CÓDIGOS LOCALES DE SEPARACIÓN DE CALOR DEL EDIFICIO Y LAS SEPARACIONES DE CALOR SEGÚN LO ESTABLECIDO POR EL FABRICANTE DE SU MODELO ESPECÍFICO DE CAJA DE FUEGO O ESTUFA. EL NO HACERLO ANULARÁ LA GARANTÍA DEL PRODUCTO.